

WAARSCHUWING!

Er moet ten minste 5 Watt verlichting op de transformator worden aangesloten. De transformator werkt mogelijk niet goed als minder dan 5 Watt wordt aangesloten.

WARNING!

There needs to be at least 5 Watt of lighting connected to the transformer. The transformer might not function properly when less than 5 Watt is connected.

NL - Voor vragen over onderdelen, service, eventuele klachten of andere zaken kunt u altijd bij ons terecht. E-mail: info@garden-lights.com.

EN - For questions about parts, service, any complaints or other matters, you can contact us at any time. E-mail: info@garden-lights.com.

DE - Wenn Sie Fragen zu Einzelteilen oder zum Service haben, oder wenn Sie uns eine Beschwerde oder andere Hinweise übermitteln möchten, können Sie sich jederzeit an uns wenden. E-Mail: info@garden-lights.com.

FR - Pour tout renseignement concernant les pièces de rechange et les réparations ou pour les éventuelles plaintes et autres problèmes, n'hésitez pas à nous contacter à l'adresse suivante: info@garden-lights.com.

ACHTUNG!

Zur Inbetriebnahme des Transformators muss eine minimale Beleuchtung von 5 Watt angeschlossen werden. Bei einem Anschluß von weniger als 5 Watt besteht die Möglichkeit, dass der Transformator nicht funktioniert.

ATTENTION !

Chez l'usage, il faut connecter au minimum un éclairage de 5 watts sur ce transformateur. Dans le cas qu'on connecte moins que 5 watts, il est possible que le transformateur ne fonctionne pas.

NL - Afgedankte elektrische apparatuur mag niet in het huisvuil terecht komen. Breng, indien mogelijk, deze apparaten naar een recyclingbedrijf. Voor informatie over recycling kunt u terecht bij een gemeentelijk afvalverwerkingsbedrijf of bij uw dealer.

EN - Discarded electrical equipment must not be put in the household waste. If possible, take it to a recycling company. For details of recycling, contact a municipal waste processing company or your dealer.

DE - Entsorgen Sie elektrische Geräte nicht im Hausmüll. Nutzen Sie die Sammelstellen in ihrer Gemeinde. Fragen Sie Ihre Gemeindeverwaltung nach den Standorten der Sammelstellen.

FR - Ne pas jeter les équipements électriques usagés dans la poubelle domestique. Si possible, remettez-les à une entreprise de recyclage. Pour tout détail concernant le recyclage, contactez un organisme municipal de traitement des déchets ou votre revendeur.

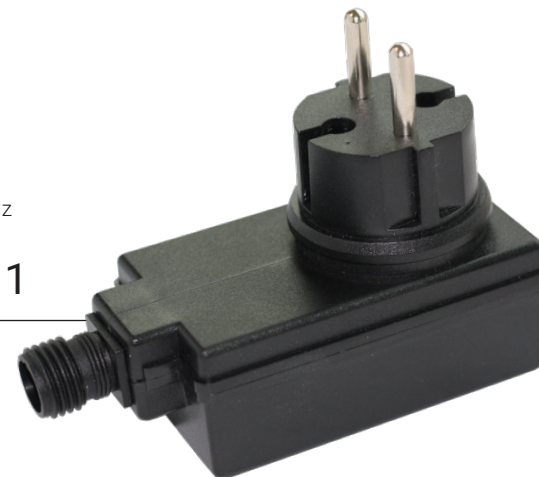
TRANSFORMER

EU

VOEDING VOOR VERLICHTING
LIGHT POWER SUPPLY
STROMVERSORGUNG FÜR BELEUCHTUNG
ALIMENTATION POUR L'ÉCLAIRAGE

Input: 100-240V~ 50/60Hz
Output: 12VDC MAX 24W

24W 6270011



**Garden
Lights**

WWW.GARDEN-LIGHTS.COM

MI8082 - 20201013

**Garden
Lights**

VEILIGHEID

- Dit is een algemene handleiding. Raadpleeg het productblad voor een uitgebreide beschrijving van het product.
- Deze transformator werkt het beste bij een temperatuur tussen -30 en +40 °C.
- Het totale vermogen van de aangesloten producten mag niet hoger zijn dan de wattage van de transformator, anders kan er onherstelbare schade optreden aan de transformator.
- De transformator moet worden aangesloten op een reguliere elektriciteitsnetwerk (230 volt 50 Hz) en is geschikt voor gebruik binnenshuis en buitenshuis. Toegestaan voor gebruik buitenshuis als er verbonden is met een water beschermd stopcontact.
- Monteer de transformator niet in de buurt van een water-sproeier.
- Als het netsnoer (230 volt 50 Hz) van de transformator is beschadigd, dan moet de transformator worden vernietigd.
- Het product mag niet worden aangepast of gemodificeerd, dit maakt het product onveilig. De transformator mag nooit worden geopend voor reparatie.
- Andere doeleinden dan die waarvoor het product is ontworpen, kunnen leiden tot schade en het risico van kortsluiting, brand of een elektrische schok.
- Stekker van de transformator kan alleen aangesloten worden nadat de gehele verlichtings-systeem is geïnstalleerd.
- Dit is een dubbel-geïsoleerde apparaat en hoeft niet worden aangesloten op een aarde-dirigent (beschermingsklasse II).
- Voor vragen over onderdelen, service, geen klachten of andere zaken, kunt u ons contacteren op elk gewenst moment. E-mail: info@garden-lights.com.

SAFETY

- This is a general manual. Consult the product sheet for a detailed description per product.
- This transformer functions best at temperatures between -30 and 40 °C.
- The total wattage of the connected products may not exceed the power of the transformer, otherwise irreparable damage could occur to the transformer.
- The transformer must be connected to the regular power network (230 Volts 50 Hz) and is suitable for use indoors as well as outdoors. Allowed for outdoor use only if connected to a moisture protected power outlet.
- Do not mount the transformer near a water-spraying system.
- If the fixed power cord (230 Volts 50 Hz) of the transformer is damaged, the transformer must be destroyed.
- The product may not be adjusted or converted, as this may make the product unsafe. The transformer may never be opened for the purpose of repair.
- Uses other than those for which the product was designed, may lead to damage and the risk of short circuit, fire or electric shock.
- The transformer's plug may only be inserted into the socket once the entire lighting system has been installed.
- This is a double-insulated device and does not need to be connected to an earth conductor (Protection class II).
- For questions about parts, service, any complaints or other matters, you can contact us at any time. E-mail: info@garden-lights.com.

SICHERHEIT

- Dies ist eine allgemeine Betriebsanleitung. Konsultieren Sie das Produktblatt für eine detaillierte Produktbeschreibung.
- Dieser Transformator funktioniert bei Temperaturen zwischen -30 und 40 °C.
- Die totale elektrische Leistung der angeschlossenen Geräte darf die Kapazität des Transformators nicht überschreiten, sonst kann der Transformator dauerhaft beschädigt werden.
- Der Transformator muss an das Stromnetz angeschlossen werden (230 Volt 50 Hz) und ist für den Außenbereich zulässig, wenn der Stecker in eine wassergeschützte Steckdose gesteckt wird.
- Montieren Sie den Transformator nicht in der Nähe einer Rasensprenganlage.
- Wenn das Netzkabel (230 Volt 50 Hz) des Transformators beschädigt ist, muss der Transformator entsorgt werden.
- Das Produkt darf nicht verändert bzw. umgebaut werden, da die Sicherheit des Produkts dann nicht mehr gewährleistet ist. Der Transformator darf niemals zu Reparaturzwecken geöffnet werden.
- Andere Anwendungen als die, für die das Produkt entworfen ist, können zu Beschädigung und dem Risiko eines Kurzschlusses, Brand oder elektrischen Schlages führen.
- Der Stecker des Transformators darf erst in die Steckdose gesteckt werden, wenn das komplette Beleuchtungssystem installiert ist.
- Dieses Produkt ist doppelt isoliert und muss nicht an einen Erdleiter angeschlossen werden. (Schutzklasse II).
- Wenn Sie Fragen zu Einzelteilen oder zum Service haben, oder wenn Sie uns eine Beschwerde oder andere Hinweise übermitteln möchten, können Sie sich jederzeit an uns wenden. E-Mail: info@garden-lights.com.

SÉCURITÉ

- Ceci est un mode d'emploi général. Consultez la fiche produit pour une description détaillée par produit.
- Ce transformateur fonctionne à une température comprise entre -30 et +40 °C.
- La puissance totale des produits raccordés ne peut pas dépasser la puissance totale de ce transformateur, le transformateur peut autrement subir des dommages irréparables.
- Il faut raccorder le transformateur au réseau fixe (230 Volt 50 Hz) et il convient aussi bien pour un usage extérieur qu'intérieur. Il est possible d'utiliser un indice IP20 si la prise d'alimentation est protégée contre l'humidité.
- Ne montez pas le transformateur à proximité d'une installation d'arrosage.
- Si le câble d'alimentation fixe (230 Volt 50 Hz) du transformateur est abîmé, il faut alors détruire le transformateur.
- Le produit ne peut pas être modifié ni transformé car cela peut le rendre dangereux. Il n'est en aucun cas possible d'ouvrir le transformateur pour le réparer.
- Toute autre utilisation que celle pour laquelle le produit a été conçu peut entraîner des dégâts et le risque de court-circuit, d'incendie ou de choc électrique.
- La fiche du transformateur est uniquement enfoncée dans la prise de contact lorsque le système d'éclairage complet a été installé.
- Ce produit est équipé d'une isolation double et ne doit pas être raccordé à la terre (Classe de protection II).
- Pour tout renseignement concernant les pièces de rechange et les réparations ou pour les éventuelles plaintes et autres problèmes, n'hésitez pas à nous contacter à l'adresse suivante: info@garden-lights.com.